



季
toki

2,300円

- ・八寸(出巻玉子、焼物、季節の煮物など)
- ・カニクリームコロッケ・白飯・ちりめん山椒 など



彩
irodori

3,500円

- ・八寸・お造り・カニクリームコロッケ
- ・白飯・ちりめん山椒 など



釜飯弁当 kamameshi 4,000円

- ・お造り・八寸・カニクリームコロッケ・季節の釜飯[1合分]



ちらし弁当 chirashi 5,500円

- ・季節のちらし寿司・松阪牛ローストビーフ・カニクリームコロッケ
- ・天ぷら・うなぎの酢のもの・八寸 など



お子様弁当 1,200円と1,800円

- ・カニクリームコロッケ・エビフライ
- ・唐揚・おにぎり・出巻玉子
- ・焼物 など

お子様ちらし弁当
2,500円

※写真は1,800円のもの
です。



華

hana

5,000円

- ・お造り・八寸・酢のもの・カニクリームコロッケ



雅

miyabi

6,000円

- ・お造り・八寸・酢のもの・松阪牛ローストビーフ
- ・カニクリームコロッケ

※華と雅は、炊き込みか白飯をお選びいただけます。

- 各お弁当に500円追加で赤飯・季節の炊き込みご飯に、1,000円追加でちらし寿司に変更できます。
- 保冷バッグは有料にてご用意させていただきます。
- 土日祝日は、季2,300円はご用意できませんので予めご了承ください。

ちらし寿司

季節のちらし寿司

1人前 2,500円
2~3人前 5,000円

※前日までにご予約をお願いいたします。



かにちらし寿司
(本ズワイカニ使用)

1人前 3,500円
2~3人前 7,000円

※2日前までにご予約をお願いいたします。

松阪牛たたきと
ウニ入りちらし寿司

1人前 4,500円
2~3人前 9,000円

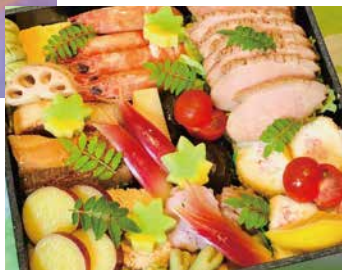
※松阪牛のみに変更も可です。

和風オードブル



1人前 1,500円
2人前 3,000円
3人前 4,500円
4人前 6,000円

※季節により食材が変ることがございます。ご予算に応じて承らせていただきます。



うなぎ

九州産活うなぎ
使用



※2日前までにご予約をお願いいたします。

蒲焼き 1本分 4,000円
白焼き 1本分 4,000円
うな重 1本入り 4,500円
1本と1/2入り 7,000円

※すべて肝焼きが付きます。

各種会合・会議・研修時のほか、お祝い事のお料理から、慶弔行事に合わせ御希望の予算に応じてお弁当をご用意いたしますのでご相談ください。



※写真は
カニクリーム
コロケです。

カニクリーム コロケ

1,200円

※エビクリームコロケ・
ホタテクリームコロケ
にも変更可能です。

釜飯各種

単品でのお持ち帰り

1,500円より

季節の釜飯が
お選び
いただけます。



赤飯折

小 1,250円
大 2,500円



料理屋
おくやま

〒516-0027 三重県伊勢市桜木町 139 番地 (伊勢街道沿い)

ご注文はお電話で **0596-22-1515**

受付時間 9:00~22:00 (定休日および当店休業日を除く)
※FAX、メールでは取扱いしておりません。

・掲載写真はすべてイメージです。季節の食材等、実際のものとは異なります。・各お弁当は、当日中にお召上がりください。・価格は全て消費税込みとなっております。・10個以上ご注文いただいた方には、約10分圏内(お車で)に限り配達させていただきます。

※店の混雑状況によりお受けできないこともございます。予めご了承ください。